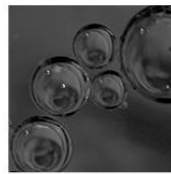
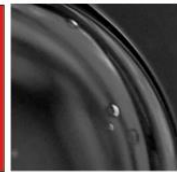
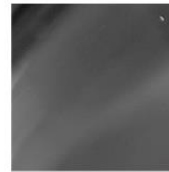
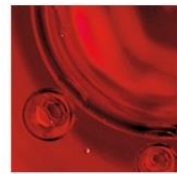




ROSITA BLAHA
Personalberatung
Finance & Controlling



STELLEN-
ANGEBOT



Personalberater
2015

CONTROLLER (m/w) Schwerpunkt Berichtswesen

[Zur Bewerbung: Controller \(m/w\)](#)

Unser Kunde ist ein familiengeführtes mittelständisches Bauunternehmen im Osten von München. Für das Controlling in der Holding suchen wir einen selbstständigen und zielorientierten Mitarbeiter mit Systemaffinität der das zentrale Controlling in Schnittstelle zu den Tochtergesellschaften bearbeitet. Gerne geben wir ambitionierten Quereinsteigern mit betriebswirtschaftlichem Grundwissen eine Chance.

Das erwartet Sie:

- Koordination und Mitarbeit bei der Erstellung der Monatsabschlüsse
- Ausbau und Weiterentwicklung des konzernweiten Berichtswesens
- Bearbeitung der Betriebsabrechnungen unter Berücksichtigung der Kostenstellen
- Entwicklung eines einheitlichen Verrechnungssystems innerhalb der Gruppe
- Budgetierung und Erstellung von Forecasts
- Ermittlung und Bewertung von Controlling-Kennzahlen
- Mitarbeit an strategischen Projekten in Schnittstelle zur Buchhaltung und den Tochtergesellschaften
- Ansprechpartner für die Niederlassungen in allen kaufmännischen Themen

Das bringen Sie mit:

- Betriebswirtschaftliches Studium oder kaufmännische Ausbildung
- Erste Berufserfahrung im Controlling, idealerweise in der Betriebsabrechnung
- Versierter Umgang mit gängigen IT- und EDV-Programmen, insbesondere Excel
- Strategische, nachhaltige und unternehmerische Denkweise
- Eigenverantwortliches und selbständiges Arbeiten
- Analytisches Denkvermögen und Gespür für Zahlen
- Freude daran, innovative Prozesse zu begleiten und sich aktiv einzubringen

Haben wir Ihr Interesse geweckt? Dann bewerben Sie sich als [Controller \(m/w\)](#).



Schubertstr. 10
80336 München
Tel +49 89 543 28 670
Fax +49 89 543 28 67 67
mail@rosita-blaha.de