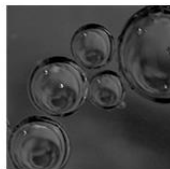




**ROSITA BLAHA**  
Personalberatung  
Finance & Controlling



STELLEN-  
ANGEBOT



**TOP**  
CONSULTANT

Personalberater  
2015

## **TEAMLEITER STEUERN UND ZAHLUNGSVERKEHR (m/w) in Bankwesen und Depotverwaltung mit Buchhaltungsaffinität**

[Zur Bewerbung: Teamleiter Steuern und Zahlungsverkehr \(m/w\)](#)

Unser Auftraggeber ist ein erfolgreiches Unternehmen mit Konzernanbindung im Raum München, das sich auf innovative Finanzdienstleistungen für seine Kunden im B2B-Bereich spezialisiert hat. Für komplexe Themenstellungen suchen wir eine strukturierte und sozialkompetente Persönlichkeit mit starkem Bezug zu buchhalterischen Aufgabenstellungen. Sie sind für die Gruppe Steuern und Zahlungsverkehr disziplinarisch und fachlich verantwortlich.

### **Anspruch und Herausforderungen:**

- Verantwortung für den in- und ausländischen Zahlungsverkehr
- Strategische Weiterentwicklung der Prozesse
- Verantwortung für die Einhaltung von gesetzlichen und regulatorischen Vorgaben
- Qualitätssicherung und Risikomanagement der operativen Prozesse in Abstimmung mit der Buchhaltung
- Ansprechpartner für Sachverhalte zur Besteuerung in der Depot- und Kontoführung
- Übernahme von Projektarbeiten

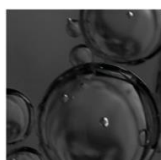
### **Persönliche Qualifikation und Berufserfahrung:**

- Betriebswirtschaftliches Studium mit Schwerpunkt Rechnungswesen oder vergleichbare Qualifikation mit entsprechender Berufserfahrung, bevorzugt in der Buchhaltung
- Bankenspezifische Erfahrung im Zahlungsverkehr von Vorteil
- Erfahrung mit Zahlungssystemen
- Sehr gutes Verständnis für buchhalterische Prozesse und Zusammenhänge im Hinblick auf komplexe Kontenabstimmungen
- IT-Prozess-Affinität und routinierter Umgang mit MS-Office-Produkten
- Selbständige Arbeitsweise mit Qualitätsbewusstsein und Verantwortungsbereitschaft
- Unternehmerisches Denken mit Pragmatismus in einem mittelstandsorientierten Umfeld
- Engagierter Teamplayer mit Führungsqualitäten und sozialer Kompetenz

### **Das wird Ihnen geboten:**

- Anspruchsvolle Tätigkeit in einem dynamischen Unternehmen mit flachen Hierarchien
- Professionelles Arbeitsumfeld und Teamgeist der Mitarbeiter
- Moderne Büroräume mit optimaler Verkehrsanbindung und bester Infrastruktur

Interessiert? Zur Bewerbung als [Teamleiter Steuern und Zahlungsverkehr \(m/w\)](#).



Ludwig-Erhard-Platz 6  
83703 Gmund am Tegernsee  
Tel +49 8022 6650470  
Fax +49 8022 6650475  
mail@rosita-blaha.de