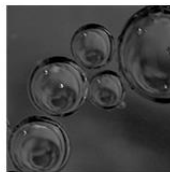
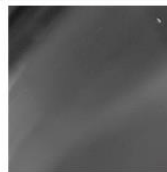
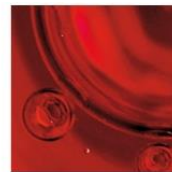




ROSITA BLAHA
Personalberatung
Finance & Controlling



STELLEN-
ANGEBOT



Personalberater
2015

JUNIOR CONTROLLER (m/w) für Immobilienunternehmen der Spitzenklasse

[Zur Bewerbung: Junior Controller \(m/w\)](#)

Unser Kunde ist ein dynamisches und erfolgreiches Immobilienunternehmen mit hochwertigen Projekten und mehreren Geschäftsbereichen. Am Standort München suchen wir einen ambitionierten und aufgeschlossenen Junior Controller, der sich proaktiv und engagiert am Wachstumsprozess des Unternehmens beteiligt. Die Position bietet gute Entwicklungsmöglichkeiten.

Hier können Sie sich beweisen:

- Aufbereitung von Budgetierung und Forecast mit Abweichungsanalysen
- Erstellung von Businessplänen und Wirtschaftlichkeitsberechnungen für die Projekte
- Mitwirkung bei Monatsabschlussarbeiten
- Weiterentwicklung von Controlling- und Reporting Strukturen
- Mitwirkung bei der Beurteilung steuerlicher Aspekte
- Zusammenarbeit mit angrenzenden Abteilungen und der Geschäftsleitung
- Schnittstelle zu Steuerberatern, Wirtschaftsprüfern und externen Dienstleistern

Damit überzeugen Sie:

- Studium der Wirtschaftswissenschaften z.B. mit den Schwerpunkten Controlling, Rechnungswesen, Steuern und/oder Immobilienwirtschaft
- Erste Berufserfahrung im Controlling z.B. im Rahmen eines Praktikums
- Ehrgeiz, sich an betriebswirtschaftlichen Sonderaufgaben und Projekten zu beteiligen
- Spaß im Umgang mit anspruchsvollen Excel-Anwendungen und gängigen ERP-Systemen
- Gute Englischkenntnisse in Wort und Schrift
- Kommunikationsgeschick mit verbindlichem Auftritt und Präsentationsstärke

Wenn Sie den Berufseinstieg im Controlling eines renommierten und erfolgreichen Unternehmens mit flachen Hierarchien suchen, dann sind Sie hier richtig. Gutes Betriebsklima, Top-Lage, keine Langeweile - garantiert.

Neugierig geworden? Dann bewerben Sie sich als [Junior Controller \(m/w\)](#).



Schubertstr. 10
80336 München
Tel +49 89 543 28 670
Fax +49 89 543 28 67 67
mail@rosita-blaha.de