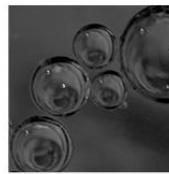
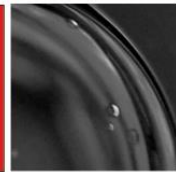
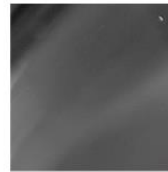
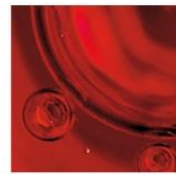




ROSITA BLAHA
Personalberatung
Finance & Controlling



STELLEN-
ANGEBOT



Personalberater
2015

KAUFMÄNNISCHER ALLROUNDER IMMOBILIEN (m/w)

Nebenkostenabrechnung, Betriebskosten, Mietbuchhaltung, und mehr

[Zur Bewerbung: Kaufmännischer Allrounder \(m/w\)](#)

Unser Kunde ist ein solides und beständiges Immobilienunternehmen, das hochwertige Wohn- und Geschäftshäuser an verschiedenen Standorten in Deutschland projektiert, errichtet und verwaltet. Im Bereich Betreuung der Bestandsimmobilien suchen wir einen souveränen und engagierten Mitarbeiter, der mit Gespür für Verträge und rechtliche Angelegenheiten Nebenkostenabrechnungen erstellt sowie Betriebskostenabrechnungen durchführt.

Das gehört zu Ihren Aufgaben:

- Erstellung von Nebenkosten- und Betriebskostenabrechnungen
- Mietbuchhaltung inkl. Abrechnung von Mieten und Mietanpassungen
- Unterstützung in der Projektbuchhaltung einzelner Objekte
- Bearbeitung der Umsatzsteuervoranmeldung
- Ansprechpartner für Mieter und angrenzende Fachbereiche
- Kaufmännische Sonderaufgaben

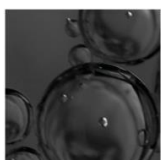
Was Sie mitbringen sollten:

- Kaufmännische Ausbildung z.B. Immobilienkaufmann/-frau oder eine vergleichbare Qualifikation
- Berufserfahrung in der Immobilien- oder Baubranche ist von Vorteil
- Routinierter Umgang mit gängigen IT-Systemen, Kenntnisse in SAP wünschenswert
- Selbstständige und zuverlässige Arbeitsweise
- Gespür und Fingerspitzengefühl für Vertragsangelegenheiten
- Begeisterung für die Immobilienbranche und Lust auf ein breites Aufgabenspektrum

Das erwartet Sie:

- Angenehme Arbeitsatmosphäre mit gehobener Büroausstattung
- Vielseitiges Aufgabengebiet mit beruflichen Entwicklungsperspektiven
- Attraktiver Standort im Herzen von München mit sehr guter Verkehrsanbindung

Haben wir Ihr Interesse geweckt? Dann bewerben Sie sich als [Kaufmännischer Allrounder \(m/w\)](#).



Ludwig-Erhard-Platz 6
83703 Gmund am Tegernsee
Tel +49 8022 6650470
Fax +49 8022 6650475
mail@rosita-blaha.de