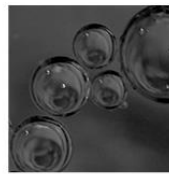
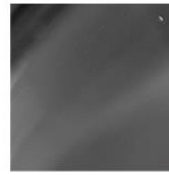
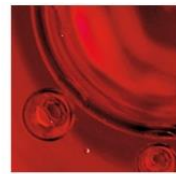




ROSITA BLAHA
Personalberatung
Finance & Controlling



STELLEN-
ANGEBOT



TOP
CONSULTANT

Personalberater
2015

TEAMLEITER STEUERN UND ZAHLUNGSVERKEHR (m/w) in Bankwesen und Depotverwaltung mit Buchhaltungsaffinität

[Zur Bewerbung: Teamleiter Steuern und Zahlungsverkehr \(m/w\)](#)

Unser Auftraggeber ist ein erfolgreiches Unternehmen mit Konzernanbindung im Raum München, das sich auf innovative Finanzdienstleistungen für seine Kunden im B2B-Bereich spezialisiert hat. Für komplexe Themenstellungen suchen wir eine strukturierte und sozialkompetente Persönlichkeit mit starkem Bezug zu buchhalterischen Aufgabenstellungen. Sie sind für die Gruppe Steuern und Zahlungsverkehr disziplinarisch und fachlich verantwortlich.

Anspruch und Herausforderungen:

- Verantwortung für den in- und ausländischen Zahlungsverkehr
- Strategische Weiterentwicklung der Prozesse
- Verantwortung für die Einhaltung von gesetzlichen und regulatorischen Vorgaben
- Qualitätssicherung und Risikomanagement der operativen Prozesse in Abstimmung mit der Buchhaltung
- Ansprechpartner für Sachverhalte zur Besteuerung in der Depot- und Kontoführung
- Übernahme von Projektarbeiten

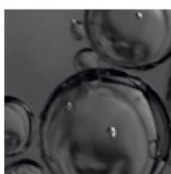
Persönliche Qualifikation und Berufserfahrung:

- Betriebswirtschaftliches Studium mit Schwerpunkt Rechnungswesen oder vergleichbare Qualifikation mit entsprechender Berufserfahrung, bevorzugt in der Buchhaltung
- Bankenspezifische Erfahrung im Zahlungsverkehr von Vorteil
- Erfahrung mit Zahlungssystemen
- Sehr gutes Verständnis für buchhalterische Prozesse und Zusammenhänge im Hinblick auf komplexe Kontenabstimmungen
- IT-Prozess-Affinität und routinierter Umgang mit MS-Office-Produkten
- Selbständige Arbeitsweise mit Qualitätsbewusstsein und Verantwortungsbereitschaft
- Unternehmerisches Denken mit Pragmatismus in einem mittelstandsorientierten Umfeld
- Engagierter Teamplayer mit Führungsqualitäten und sozialer Kompetenz

Das wird Ihnen geboten:

- Anspruchsvolle Tätigkeit in einem dynamischen Unternehmen mit flachen Hierarchien
- Professionelles Arbeitsumfeld und Teamgeist der Mitarbeiter
- Moderne Büroräume mit optimaler Verkehrsanbindung und bester Infrastruktur

Interessiert? Zur Bewerbung [Teamleiter Steuern und Zahlungsverkehr \(m/w\)](#).



Schubertstr. 10
80336 München
Tel +49 89 543 28 670
Fax +49 89 543 28 67 67
mail@rosita-blaha.de