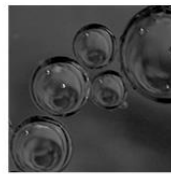
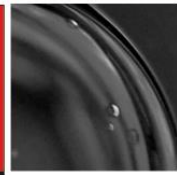
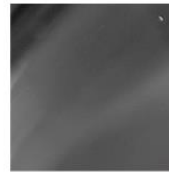




**ROSITA BLAHA**  
Personalberatung  
Finance & Controlling



STELLEN-  
ANGEBOT



Personalberater  
2015

## **PERSONALSACHBEARBEITER (m/w) für die Entgeltabrechnung**

[Zur Bewerbung: PERSONALSACHBEARBEITER \(m/w\)](#)

Unser Kunde ist ein Verband für Beratung und Dienstleistungen im Bereich Landwirtschaft mit Sitz im Zentrum von München. Zum nächstmöglichen Zeitpunkt suchen wir eine engagierte und dienstleistungsorientierte Persönlichkeit, die die Personalverwaltung eigenverantwortlich und tatkräftig unterstützt.

### **Ihre Aufgaben:**

- Bearbeitung der kompletten Personalverwaltung eines festgelegten Mitarbeiterkreises
- Betreuung des Zeiterfassungssystems
- Durchführung der Lohn- und Gehaltsabrechnung inkl. Melde- und Bescheinigungswesen u.a. für Geringverdiener und Rentner
- Beratung von Mitarbeitern in sozialversicherungs-, steuer- und arbeitsrechtlichen Fragen
- Mitarbeit beim Bewerbermanagement
- Ansprechpartner für Behörden, Krankenkassen und sonstige externe Stellen
- Erstellung und Bearbeitung von Auswertungen und Statistiken im Bereich HR
- Mitarbeit in Sonderprojekten

### **Ihr Profil:**

- Abgeschlossene kaufmännische Ausbildung oder vergleichbare Qualifikation
- Relevante Weiterbildung z.B. zum Personalsachbearbeiter ist von Vorteil
- Einschlägige Berufserfahrung in der Personalbetreuung und Entgeltabrechnung
- Kenntnisse im Arbeits- und Sozialversicherungsrecht
- Routinierter Umgang mit gängigen IT-Systemen
- Anwenderkenntnisse in SP-Data-Personalabrechnung wünschenswert
- Selbstständige und ergebnisorientierte Denk- und Arbeitsweise
- Hohe Team- und Kundenorientierung
- Lust auf eine herausfordernde und abwechslungsreiche Tätigkeit mit bester Verkehrsanbindung

Haben Sie Interesse? Dann bewerben Sie sich als [PERSONALSACHBEARBEITER \(m/w\)](#).



Schubertstr. 10  
80336 München  
Tel +49 89 543 28 670  
Fax +49 89 543 28 67 67  
[mail@rosita-blaha.de](mailto:mail@rosita-blaha.de)