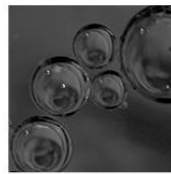
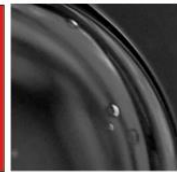
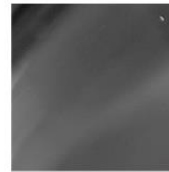
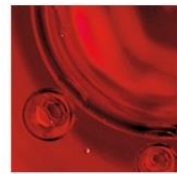




**ROSITA BLAHA**  
Personalberatung  
Finance & Controlling



STELLEN-  
ANGEBOT



Personalberater  
2015

## **PERSONALREFERENT (m/w) Lohn- und Gehaltsabrechnung, HR-Administration und Vertragswesen**

[Zur Bewerbung: Lohn-u. Gehaltsabrechnung \(m/w\)](#)

Unser Kunde aus der Dienstleistungsbranche ist eine inhabergeführte Verwaltungs- und Beteiligungsgesellschaft mit Holdingfunktion und Hauptsitz im Süden von München. Für die Betreuung der bundesweiten Beteiligungen suchen wir einen Mitarbeiter mit Erfahrung in der Lohnbuchhaltung und zu allgemeinen Personalfragen, der Freude an einem breit gefächerten Aufgabenfeld mitbringt.

### **Das gehört zu Ihren Aufgaben:**

- Lohn- und Gehaltsabrechnung für einen definierten Mitarbeiterkreis mehrerer Tochtergesellschaften nach Tarifvertrag
- Beratung der Tochtergesellschaften in sozialversicherungs-, steuer- und arbeitsrechtlichen Fragen
- Melde- und Bescheinigungswesen
- Bearbeitung der Ein- und Austrittsprozesse
- Korrespondenz mit Behörden, Sozialversicherungsträgern und Krankenkassen
- Datenerfassung und -kontrolle sowie allgemeine administrative Aufgaben
- Mitarbeit bei Sonderprojekten im Bereich Personal

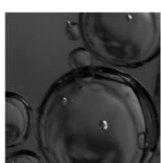
### **Was Sie mitbringen sollten:**

- Kaufmännische Ausbildung oder vergleichbare Qualifikation
- Einschlägige mehrjährige Berufserfahrung in der Entgeltabrechnung
- Relevante Weiterbildung z.B. zum Personalsachbearbeiter (m/w) von Vorteil
- Gute Kenntnisse im Lohnsteuer-, Sozialversicherungs- und Arbeitsrecht
- Routinierter Umgang mit gängigen IT-Systemen, idealerweise DATEV Lodas
- Strukturiert und selbstständige Arbeitsweise mit Terminbewusstsein
- Schnelle Auffassungsgabe und gute Kommunikationsfähigkeit

### **Das erwartet Sie:**

- Unbefristeter und krisensicherer Arbeitsplatz in einer Wachstumsbranche
- Herausfordernde und vielseitige Tätigkeit mit der Möglichkeit, eigene Schwerpunkte zu setzen und zu vertiefen
- Sehr gute Verkehrsanbindung mit Infrastruktur und einer offenen Unternehmenskultur

Interesse? Dann gleich [zur Bewerbung: Lohn-u. Gehaltsabrechnung \(m/w\)](#)



Ludwig-Erhard-Platz 6  
83703 Gmund am Tegernsee  
Tel +49 8022 6650470  
Fax +49 8022 6650475  
mail@rosita-blaha.de